

INSTRUKCJA MYCIA RĄK

Jak skutecznie myć ręce?



1 Zwilż ręce ciepłą wodą. Natóż mydło w płynie w zagłębienie dłoni.



2 Namydl obydwie wewnętrzne powierzchnie dłoni.



3 Spleć palce i namydl je.



4 Namydl kciuk jednej dłoni drugą ręką i na przemian.



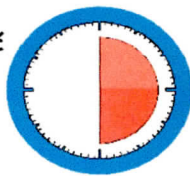
5 Namydl wierzch jednej dłoni wnętrzem drugiej dłoni i na przemian.



6 Namydl obydwa nadgarstki.



7 Splucz starannie dłonie, żeby usunąć mydło. Wysusz je starannie.



**Całkowity czas:
30 sekund**

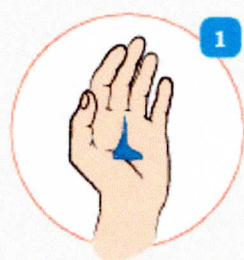
Nie zapomnij umyć tych obszarów:



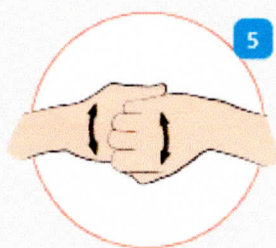
Jak skutecznie dezynfekować ręce?

Użyj środka do dezynfekcji rąk,
który zawiera co najmniej 60% alkoholu.

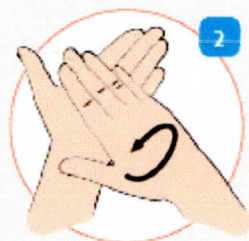
Czas trwania:
do wyschnięcia
dłoni



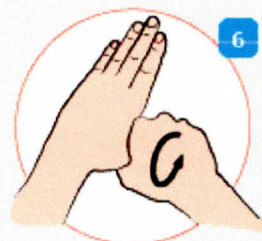
1 Nanieś taką ilość preparatu, aby dłonie były całkowicie zwilżone



5 Pocieraj górną część palców prawej dłoni o wewnętrzną część lewej dłoni i odwrotnie



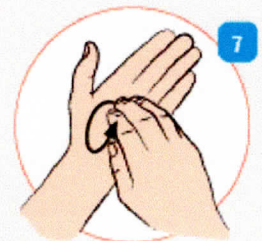
2 Pocieraj dłoń o dłoń rozprowadzając preparat na całą powierzchnię



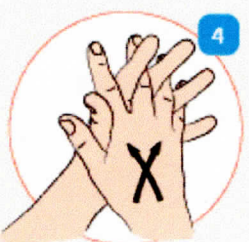
6 Ruchem obrotowym pocieraj kciuk lewej dłoni wewnętrzną częścią prawej dłoni i odwrotnie



3 Pocieraj wewnętrzną częścią prawej dłoni o grzbietową część lewej dłoni i odwrotnie



7 Ruchem okrężnym opuszkami palców prawej dłoni pocieraj wewnętrzne zagłębienie lewej dłoni i odwrotnie



4 Spleć palce i pocieraj wewnętrznymi częściami dłoni



8 Po wyschnięciu ręce są zdezynfekowane

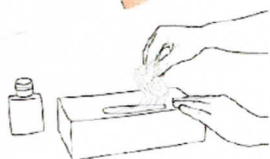


Jak prawidłowo nałożyć i zdjąć rękawice



Przed nałożeniem na dłonie rękawic **dokładnie umyj ręce wodą z mydłem** przez minimum 20 sekund

ZAKŁADANIE:



1

Wymij rękawicę z opakowania



2

Uchwyć ją w miejscu, w którym powinien znajdować się nadgarstek i płynnym ruchem wsunąć ją na dłoń



3

Nałóż pierwszą rękawicę



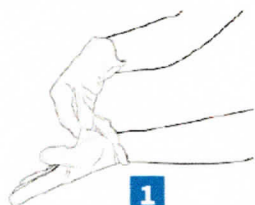
4

Drugą rękawicę wymij gołą dłonią



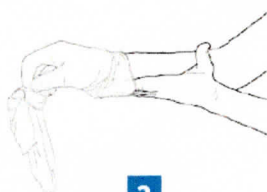
5

Odwróć zewnętrzną powierzchnię nakładanej rękawicy zgiętymi palcami dłoni w rękawicy i nałóż na drugą rękę



1

Złap palcami jedną rękawicę na wysokości nadgarstka i ściągnij ją wywracając rękawicę wewnętrzną stroną na wierzch



2

Trzymaj zdjętą rękawicę w ręce w rękawiczce i ruchem ślizgowym włóż palce gołej ręki między rękawicę a nadgarstek. Zdejmij drugą rękawicę zdejmując ją wzdłuż dłoni, a następnie naciągnij na trzymaną w palcach rękawicę



3

Wrzuć zdjęte rękawice do kosza

ZDJEMOWANIE:




Nie wrzucaj rękawiczek do toalety!



Nie dotykaj twarzy w rękawiczkach!

Jak prawidłowo nałożyć i zdjąć maseczkę



-  **1** Przed nałożeniem maski **umyj ręce mydłem i wodą** lub **plynem do dezynfekcji na bazie alkoholu**
-  **2** **Zakryj usta i nos maską** i upewnij się, że między twarzą a maską **nie ma żadnych przerw**
-  **3** **Unikaj dotykania maski podczas jej używania;** jeśli to zrobisz, umyj ręce mydłem i wodą lub plynem do dezynfekcji na bazie alkoholu
-  **4** **Wymień maskę na nową, gdy tylko będzie wilgotna,** nie używaj ponownie masek jednorazowych
-  **5** **Aby zdjąć maskę - chwyć ją od tyłu za wiązanie** (nie dotykaj przodu maski!)
-  **6** **Wyrzuć maseczkę do zamykanego pojemnika;** umyj ręce mydłem i wodą lub plynem do dezynfekcji na bazie alkoholu



Nie wrzucaj maseczki do toalety!